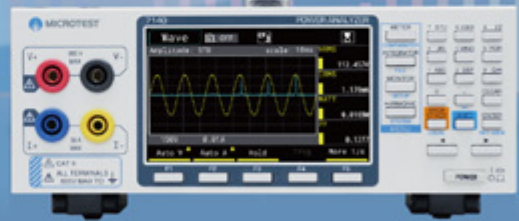


從測試開始 全面提升電源產品性能



功率分析儀 7140 | 100階 諧波分析



無線充電器自動測試系統 9901 | 4CH/DC-DC 150W

無線充電器



9901

無線充電器自動測試系統

適用於DC-DC <150W

- 輸入特性
- 輸出特性
- 保護測試
- 異物偵測(FOD)
- 支援PD/QC協議

充電器



9200

電源開關/充電器LED電源測試系統

適用於AC-DC/DC-DC

- 輸入特性
- 輸出特性
- 保護測試
- 時序測試
- 負載/電壓穩定性測試
- 繼電器控制
- 平均效率
- 提供 Shop-Floor 功能

LED Drive



9300

電源開關/充電器LED電源測試系統

適用於AC-DC/DC-DC

- 輸入特性
- 輸出特性
- 保護測試
- 時序測試
- 負載/電壓穩定性測試
- 繼電器控制
- 平均效率
- 提供 Shop-Floor 功能

泛用型整合



PT-960F

泛用型測試系統

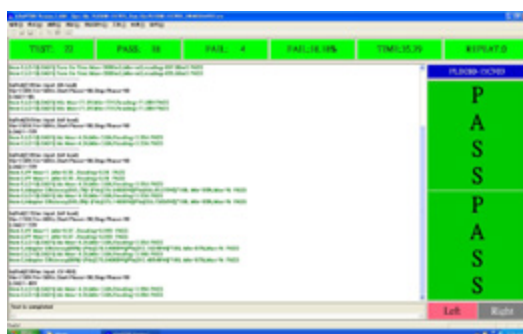
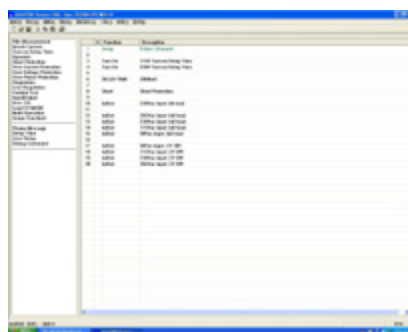
開放式自動整合測試系統

- 表列式程式編輯環境
- 完全程式化連續測試
- 提供多種擴充卡滿足各種需求
- 統計與分析報表

電源開關 / 充電器 LED 電源測試系統

PT-9200/PT-9300 AC-AC/DC-DC電源性能測試

電源自動測試



MICROTEST 電源開關 / 充電器 / LED 自動測試系統 9200/9300 提供此類電源產品進行 AC-DC / DC-DC 電源性能測試，測試項目包含輸出特性、輸入特性、保護測試、時序測試等，支援 Shop-Floor 功能，系統採模組化設計，可擴充與編輯測試項目，達到產線自動測試提高檢測效率。

特點

- 適用於『充電器、LED 電源、電源開關、Switching Power』等功能測試產品
- 簡易編輯環境，易學習
- 可連續測試或單一項目測試
- 適用於 AC-DC/DC-DC 相關電源產品
- 可同步測試多組，治具可作雙切，提高效益
- 提供 Shop-Floor 功能，資料統合管理
- 提供偵錯模式，易於測試認證
- 模組化設計，維護簡易
- 支援 Bar Code Reader
- 密碼功能以便使用者權限管理
- 提供統計報表功能

量測規格

測試項目	
啟動輸入衝擊電流	Regulation(V) 輸出電壓量測 (三組不同加載值)
輸出電壓啟動延遲時間	Line Regulation 輸出電壓量測 (三組不同輸入電壓值)
輸出電壓上升時間	Ripple & Noise(mVp-p) 漣波與雜訊值
輸出電壓之電壓超越量	Efficiency 效率
輸出電壓維持時間	Combine Test(V) 輸出電壓量測 (三組不同加載值與電壓值)
輸出電壓下降時間	Pin(W) : 總輸入功率
動態負載	PF : 功率因數
短路保護	Vin(V) : 總輸入電壓
過電流保護	Iin(A) : 總輸入電流
保護恢復後重測	Iinpk+(A) : 輸入電流正峰值
過電壓保護	Iinpk-(A) : 輸入電流負峰值

一般規格

治具	AC to DC/DC to DC 適配器/充電器治具/LED電源治具
量測輸出組數	最多至8組直流輸出
量測輸入組數	1組
直流電源供應器	依規格選購
交流電源供應器	依規格選購
PWM調光-1	60Hz ~ 1kHz/Step 1Hz, Duty 1 ~ 99%/Step 1%
PWM調光-2	60Hz ~ 100kHz/Step 1Hz, Duty 1 ~ 99%/Step 1%
SMBus調光	控制 DALLAS 的 DS1803, Data(Series), Clock(TTL)
過電壓保護	確認有無動作
短路保護	確認有無動作
Adapter效率	0 ~ 100%
P.F.	0 ~ 1
Inrush Current	50A Max.
Timing measurement	0 ~ 2 Sec 解析度 0.01mS
Dynamic Load	THIGH & TLOW 50u Sec to 9.999 Sec(DC LOAD)
Load Regulation	DC Load Model
Line Regulation	
Combine Test	
Bar Code條碼	可設定
治具補償	軟體補償

訂購資訊

電源開關/充電器LED電源測試系統	標準配件	選購項目
<ul style="list-style-type: none"> PT-9200 PT-9300 	<ul style="list-style-type: none"> SCSI線 8255連接線 治具排線 檢驗表 電源線 測試軟體 	<ul style="list-style-type: none"> AC to DC充電器測試治具 DC to DC充電器測試治具 GPIB線 (隨儀器數量決定)

泛用型測試系統

PT-960F
依照客戶需求客製化

電源自動測試



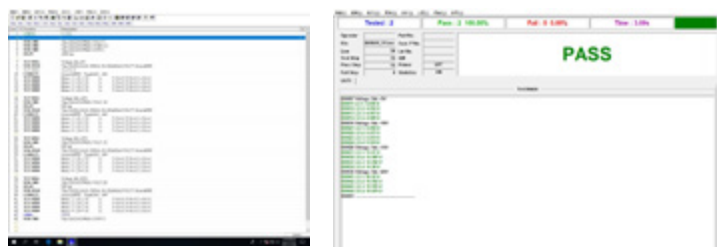
MICROTEST 泛用型自動測試系統 960 是一套完全依照客戶測試需求客製化系統，開放式架構針對不同產品所需的測試項目集成一套專用自動測試系統，廣泛應用於汽車儀表板、電源板、不斷電系統 UPS、電子安定器、馬達變頻控制器等產品自動測試，支援測試命令編輯、Shop-Floor 製程管制軟體、Bar Code Reader、各項編程 (測試項目 / 測試程式 / 測試報告)。

Application

馬達變頻器控制板/電源版、充電器、不斷電系統、電源供應器、電子安定器、電路板測試、車用儀表板、其他應用

特點

- 電腦化控制與分析簡易編輯環境，易學習
- 表列式程式編輯環境
- 完全可程式化連續測試
- 模組化設計可輕易升級
- 標準 IEEE-488.2 GPIB 介面
- 提供 17" LED 螢幕顯示
- 提供多種擴充卡滿足各種需求
- 提供多種介面，可做各種不同之應用
- 提供強大統計報表功能



標準介面

RS-232

Print

GPIB

量測規格

測試項目		
進階功能	統計分析與報表	不良分析
	自動模擬測試	連續測試記憶管理
基本準確度	視量測單元而定	
量測電路模式	視量測單元而定	
選購量測單元	功率分析儀	示波器
	交流電源	頻譜分析儀
	直流電流負載	網路分析儀
	精密電錶	
控制平台/系統	PⅢ/1G 以上(含)工業電腦	
	Microsoft Win98(此系統不再更新)或WinXp作業系統	
	德國Schuh PT-960F系統	
顯示/聲響裝置	Pass/Fail畫面顯示/電腦聲響	
量測接點	視需要訂製(可搭配治具)	
控制/編輯單元	標準鍵盤	腳踏開關
	RS-232通信連接埠	印表機埠
介面	GPIB連接埠	
電源供應	110/230 Vac、可切換式電壓輸入±10%	
擴充控制卡(選購)	50/60Hz	
繼電器卡(Relay Card)	輸出組數：16	輸出型態：N.O.
	繼電器種類：SPDT	接觸率：125Vac/1A或30Vdc/2A
高功率繼電器卡(Power Relay Card)	輸出組數：8	
	繼電器種類：SPDT	
	輸出型態：N.O./N.C.	
	接觸率：250Vac/5A 或30Vdc/5A	
多工卡(Multiplexer Card)	0~2Vpp	824 繼電器
	接觸率：125Vac/1A 或30Vdc/2A	
電源卡(Power Card)	輸出電壓：2~20Vdc, 定電壓	
	電流限制：1.5A	
	輸出組數：3	
	腳踏開關	
配件	鍵盤	
	電源線	
	溫度	
溫濕度	攝氏 15°C~35°C	相對濕度 RH ≤ 75%
客製化尺寸及體重視配備與需求而定		

訂購資訊

泛用型測試系統	標準配件	選購項目
<ul style="list-style-type: none"> PT-960F 	<ul style="list-style-type: none"> PT960F測試編輯軟體 電源線 	<ul style="list-style-type: none"> 視實際需求而定