

# 專業線材測試儀

## 8740NAK

線材測試

### 特色

- 開機自動診斷與自動校正功能
- 測試點數提供 1024 點
- 導通阻抗、瞬間導通、斷短路、瞬間斷短路、快速瞬斷測試
- 安規測試 (AC 耐壓 / DC 耐壓 / 絕緣阻抗 / 漏電流)
- 元件測試 (電阻值 / 電容值 / 二極體)
- USB Host

### 應用領域

汽車花線、消費性電子產品應用的線束 / 連接器、  
車用線束 / 連接器、電源應用 PCB/FPC 多點位耐壓測試



### 配件治具

#### 標準配件

- 電源線
- 64P/3KV 矽膠線 (AK-8600F3)
- 探棒
- FX-000C16

#### 選購配件

- 電腦連線軟體
- 遠端控制線
- 校驗治具組 (KB-8750K1)
- 多物同測擴充盒 (F874001)
- 印表機
- 聯網治具
- 腳踏開關 (760001)

### 推薦要點



汽車線束工藝

汽車電線大多都是銅質多蕊軟線，這些軟線細如毛髮，利用塑料絕緣管包覆幾條到數十條的軟線，呈現柔軟不易折斷，在汽車產業內常用的規格標稱截面積有 0.5、0.75、1.0、1.5、2.0、2.5、4.0、6.0 等平方毫米的電線，具備不同負載的電流值，適用於不同功率用電的設備之導線。

#### 以整車線束為案例

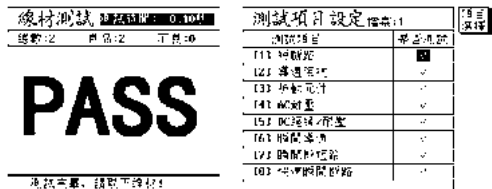
規格	應用
0.5	儀表燈、指示燈、門燈
0.75	牌照燈、前後小燈
1.0	霧燈、轉向燈
1.5	大燈、喇叭
2.5-4	主電源線、發電機電樞線

#### 生產製程常見不良

製程中容易在剝線、壓接端子因操作不良破壞絕緣層或是端子錯位等瑕疵，造成導通或絕緣不良。

#### 電氣檢測

導通測試	檢測端子壓接是否有接觸阻抗性問題
耐壓測試	檢測迴路接點之間是否符合絕緣特性
阻值測試	檢測端子接點是否有間接性短路 / 開路問題



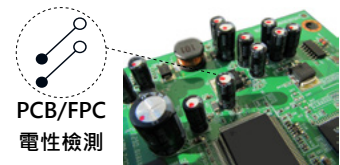
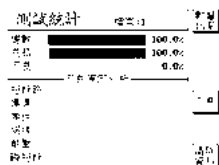
#### A 自動學習迴路 / 導通 / 耐壓 / 元件測試

##### 短斷路測試

檢查線束 / 連接器電路中原本應該要連接卻沒有連接的狀態，或是連接的電路某處已經斷開不良的問題。

##### 耐壓測試

對線束 / 連接器施加一組穩定的高壓進行測量，目的確保線束耐壓能力與絕緣品質，避免漏電流超出標準規格。



#### B 支援統計功能

8740NAK 提供檢測數據統計功能，機上可直接顯示良品 / 不良品的數量統計與不良原因的數據分析。

## 量測規格

型號	8740NAK		8740NK	
AC高壓	100-700V		-	
DC高壓	50-1000V		50-1000V	
量測技術	二線式測量			
測試點數	1024			
高壓輸出精準度	±5%			
高壓測量精準度	±5%			
額定輸出	5Vdc			
高壓測量時間	0.01秒			
線材規格要求	最大容許電容量5uF			
測試項目與範圍	導通阻抗	測量範圍	100mΩ-52Ω	
		電流信號	35mA	
	瞬間導通		100mΩ-52Ω	
	AC耐壓漏電流		0.01mA-5mA	註1*
	DC耐壓漏電流		0.1uA-1000uA	
	DC耐壓絕緣阻抗		1MΩ-1GΩ	註2*
	短斷路/瞬間斷短路/快速瞬斷		1kΩ-100kΩ	
	支援短斷路端點判斷		●	
	單邊測試		●	
	電阻值測試	測量範圍	100mΩ-2MΩ	
		電平信號	固定2.4V	
		電流信號	35mA	
	電容值測試	測量範圍	10pF-3uF	
		頻率信號	AUTO檔位 (固定) 48Hz/ 480Hz/ 4.8kHz/ 48kHz	
電平信號		固定1.2V		
二極體測試	測量範圍	0-7V		
進階功能項目	可程式化連續測試/ 自動找點/ 自動診斷			
測試掃描模式	自動/ 手動/ 外部			
存儲記憶體	最多可儲存500組測試設定檔案			
控制面版	系統/ 快速/ 編輯/ 功能按鍵群組			
指示器	Pass/Fail (LED) / 紅綠指示燈/ 畫面顯示/ 警響			

1\*(低於0.1mA測試規格時務必執行歸零)  
2\*(執行此項檢測需參照使用手冊詳細說明)

## 規格

電源需求	固定電壓：115/230 Vac ±10%、頻率：60/50Hz
消耗功率	250VA
介面	RS-232、USB Host、Print、Remote
啟動方式	手動、自動、Remote Control
液晶螢幕	320*240 解析度圖形液晶顯示
操作環境	溫度：15°C-35°C 濕度：RH≤70%
外觀尺寸(W*H*D)	435x270x360mm
重量	18kg