

USB Type-C 測試儀

8761NAC/8751NAC

線材測試

■ 特色

- 四線式量測導通阻抗 1mΩ-52Ω
- 測試點數提供 64/128 組
- 支援 USB Type-C 連接器正反面識別
- 支援快充產品進行壓降測試 (選購電流)
- 支援 BAR Code 掃描與列印測試數據
- 安規測試 (AC 耐壓 / DC 耐壓 / 絕緣阻抗 / 漏電流)
- USB Host 提供存取測試檔案、測試數據、更新軟體
- 導通阻抗、瞬間導通、斷短路、瞬間斷短路、快速瞬間測試

■ 應用領域

USB Type-C 線材、USB Type-C 連接器



標配 RS-232 Remote USB Host Print

■ 配件治具

標準配件

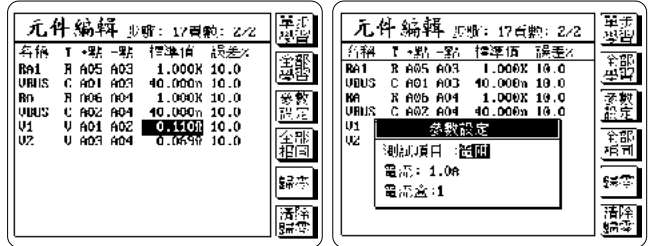
- 電源線
- 電子線 (AK-8600F2)
- 轉接板 (FX-000C16)
- USB Type-A 測試治具 (FX-000C21)
- USB Type-C 測試治具 (FX-000C22)
- 探棒

選購配件

- 電腦連線軟體
- 遠端控制線
- 校驗治具組 (KB-8750K1)
- 多物同測擴充盒 (F874001)
- 電流源擴充盒 (F874001)
- 轉接板 (FX-000C15)
- 轉接板 (FX-000C17)
- 瞬斷測試治具 (FX-000C18)
- 聯網治具
- 腳踏開關 (760001)

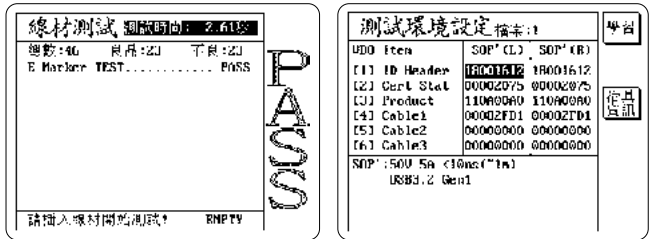
■ 推薦要點

A 快充線束可選購電流源擴充盒進行壓降測試



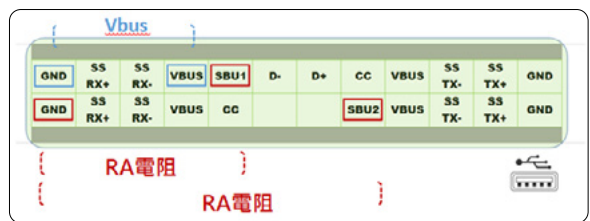
快充技術已融和最新的 PD 規範，走向大電流低電壓的快充訴求，達到電壓差越小越好，內阻越低越好，搭載電流源擴充盒 FX-000C27 (5A) 可量測內阻與電壓差。

B 讀取與比對 E-Marker IC 功能



8761NAC/8751NAC 搭載 2-in-1 電流源擴充盒 (FX-000C28) 提供讀取 E-Marker IC 功能，透過學習芯片儀器自動讀取線束的兩端進行參數比對，以及支援壓降測試功能，確保 USB Type-C 線束品質。

C 測試 USB Type-C 線束保護元件的電氣特性



| Name | T | P | P- | StdVal | ToL |
|------|---|-----|-----|--------|------|
| 1 | R | R01 | B01 | 1.000K | 10.0 |
| 2 | C | R01 | B01 | 1.000n | 10.0 |
| 3 | D | R01 | B01 | 0.700V | 10.0 |
| 4 | V | R01 | B01 | 1.000V | 10.0 |
| 5 | T | R01 | B01 | 1.000V | 10.0 |



8761NAC/8751NAC 提供 USB Type-C 線束測試保護元件的電氣特性，如 RA 電阻、Vbus 端點對 Gnd 端點之濾波電容、二極體。

量測數據

| 型號 | | 8761NAC | 8751NAC |
|----------------|------|---------------------------------------|----------|
| AC高壓 | | 100-700V | 100-700V |
| DC高壓 | | 50-1000V | 50-1000V |
| 測試點數 | | 64/128 | 64/128 |
| 測量方法 | | 四線式 | 內四線式 |
| 導通阻抗 | 測量範圍 | 1mΩ-52Ω | 10mΩ-52Ω |
| | 電流信號 | 10mA | 10mA |
| 瞬間導通 | | 1mΩ-52Ω | 10mΩ-52Ω |
| 高壓輸出精準度 | | ±5% | |
| 高壓測量精準度 | | ±5% | |
| 額定輸出 | | 5Vdc | |
| 高壓測量時間 | | 0.01秒-60秒 | |
| 線材規格要求 | | 最大容許電容量5uF | |
| AC耐壓漏電流 | | 0.01mA -5mA | |
| AC電弧偵測 | | 0-9 | |
| DC耐壓漏電流 | | 0.1uA-1000uA | |
| DC電弧偵測 | | 0-9 | |
| DC耐壓絕緣阻抗 | | 1MΩ-1.2GΩ | |
| 短斷路/瞬間斷短路/快速瞬斷 | | 1kΩ-100kΩ | |
| 短斷路正反面判定方式 | | 依四組學習網表 | |
| 測試短斷路電壓信號 | | 調整範圍0.1V-4V | |
| 短斷路網表測試模式 | | Pattern/逐點掃描 | |
| 支援短斷路端點判斷 | | ● | |
| 支援單邊測試 | | ● | |
| 電阻值測試 | 測量範圍 | 100mΩ-20MΩ | |
| | 電平信號 | 0.5-3V | |
| 電容值測試 | 測量範圍 | 10pF-12μF | |
| | 頻率信號 | AUTO檔位(可選) 48Hz/ 480Hz/ 4.8kHz/ 48kHz | |
| | 電平信號 | 0.3V-1.2V | |
| 二極體測試 | 量測範圍 | 0-6.8V | |
| 進階功能項目 | | 可程式化連續測試/ 自動找點/ 自動診斷 | |
| 測試掃描模式 | | 自動/ 手動/ 外部 | |
| 量測訊號 | | 低電壓量測訊號 | |
| 存儲記憶體 | | 最多可儲存500組測試設定檔案 | |
| 控制面版 | | 系統/ 快速/ 編輯/ 功能按鍵群組 | |
| 指示器 | | Pass/Fail (LED) / 紅綠指示燈/ 畫面顯示/ 聲響 | |

規格

| | |
|-------------|---|
| 電源需求 | 固定電壓：115/ 230 Vac ±10%、頻率：60/50Hz |
| 消耗功率 | 8761NAC (64)/ 8751NAC (64): 70VA、8761NAC (128)/ 8751NAC (128): 70VA |
| 介面 | RS-232、USB Host、Print、Remote |
| 啟動方式 | 手動、自動、Remote Control |
| 液晶螢幕 | 320*240 解析度圖形液晶顯示 |
| 操作環境 | 溫度：15°C-35°C 濕度：RH≤70% |
| 外觀尺寸(W*H*D) | 8761NAC (64)/ 8751NAC (64)：435x145x406mm、8761NAC (128)/ 8751NAC (128)：435x145x406mm |
| 重量 | 8761NAC (64)/ 8751NAC (64)：8.44kg、8761NAC (128)/ 8751NAC (128)：9.3kg |