

1
元件測試

直流重疊電流源 6210/6220/6240



特色

電流及頻率掃描圖形分析

溫升掃描功能，解決高溫燒毀待測物的問題

DCR量測功能

可長時間持續最大功率輸出

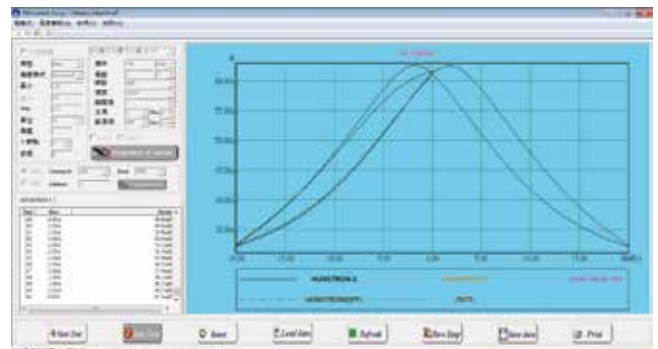
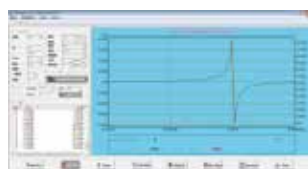
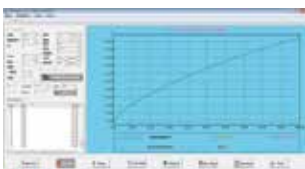
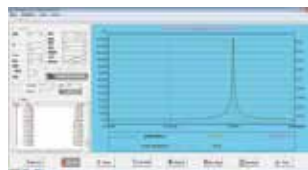
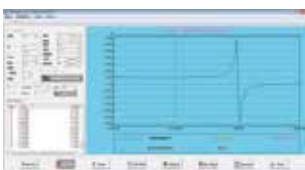
正反向電流切換功能

可擴充輸出電流，6210/6220可疊加6台，6240最多可疊加8台，最大電流可達320A

強化的突破保護裝置

依輸出電流自動調整最大輸出電壓(6210/6220 20Vdc，單台最大輸出功率為25W，6240 12Vdc，單台最大輸出功率為50W)

透過LCR電錶經Handler介面直接操控



量測數據	DC Bias 型號	6210	6220	6240
	輸出電流		0.000A - 10.000A	0.000A - 20.000A
電流精確度		0.000A - 1.000A 1%+5mA		
		1.001A - 5.000A 2%		
		5.001A - 20.000A 3%		
頻率響應		20Hz - 3MHz		
功率消耗		320W max		640W max

LCR Meter電錶搭配 DC Bias	選擇LCR電錶型號	6375	6376	6377	6378	6379	6577
	LCR量測功能		●	●	●	●	●
最高測試頻率(Hz)		200k	500k	1M	5M	10M	1M
搭配DC Bias機型		6210/6220					6240
搭配DC Bias頻寬(Hz)		200k	500k	1M	3M	3M	1M
最高並接輸出電流		60AMP/120AMP					320AMP
定功率輸出功能		●	●	●	●	●	●
正負電流切換功能		●	●	●	●	●	●
大電流直流電阻量測		●	●	●	●	●	●
電流圖形掃描分析		-	-	●	●	●	●
頻率圖形掃描分析		-	-	●	●	●	●
溫升圖形掃描分析		●	●	●	●	●	●

規格	電源需求	電壓	88-264Vac
			頻率
介面	RS-232、Handler(option)		
啟動方式	自動、手動、RS-232、GPIB(option)		
操作環境	溫度：10°C ~ 40°C、濕度：20 ~ 90%RH		
外觀尺寸 W*H*D	6210/6220-337x145x522 mm，6240-435x132x552 mm		
重量	6210/6220-15 Kg (不含配件)，6240-20 Kg (不含配件)		